

令和 4 年度  
社会福祉法人 万葉福祉会  
事業概要



社会福祉法人万葉福祉会

## 目 次

1	社会福祉法人万葉福祉会令和4年度の主な動き	3
2	総務	4
3	特別養護老人ホーム万葉苑	6
4	万葉苑ショートステイサービス	11
5	万葉苑デイサービスセンター	12
6	万葉苑介護保険総合相談センター	13
7	ケアハウス万葉	14
8	社会福祉法人万葉福祉会登録・認定一覧	17

## 社会福祉法人万葉福社会 理念

我が法人は、信用を第一として利用者並びに家族等から喜ばれる良い処遇、良い介（看）護サービスを提供し、事業の発展を通して地域福祉の向上に寄与する。

## 社会福祉法人万葉福社会 基本方針

平成23年11月25日制定

- 1 個人を尊重した安心・安全なサービスを提供します。
- 2 笑顔と真心をもって接します。
- 3 挨拶と気配りを大切に、コミュニケーションを図ります。
- 4 常に専門知識・技術の向上に努め、質の高いサービスを目指します。
- 5 地域との連携を図り、喜ばれる福祉サービスに努めます。

## 1 社会福祉法人万葉福社会 令和4年度の主な動き

### 新型コロナウイルス関連

- (1) 法人職員及び委託業者への唾液一斉検査  
第1回目 令和4年6月  
第2回目 令和4年10月  
第3回目 令和5年2月
- (2) 法人職員及び委託業者への抗原検査  
令和4年12月8日～3ヶ月間（週2回）実施
- (3) 新型コロナウイルスワクチン接種状況  
4回目接種：令和4年8月・9月 特養入所者61名、ケアハウス入居者30名の計91名  
5回目接種：令和4年11月・12月 特養入所者57名、ケアハウス入居者29名の計86名
- (4) クラスタ発生状況  
令和4年7月15日～8月6日（感染者数：入所者27名、職員15名）  
令和4年8月4日～22日（感染者数：入所者22名、職員7名）

### その他

- |           |                               |
|-----------|-------------------------------|
| 令和4年4月18日 | 万葉苑ショートステイ送迎車1台入替（スズキエブリィ）    |
| 令和4年7月14日 | 万葉苑デイサービスセンター送迎車1台入替（日産キャラバン） |

## 2 総務

- 1 職員の配置状況（令和5年3月末現在。○は兼務、（ ）はパート等、同一事業所の兼務職員については主な職種のみ記入しています。）

### (1) 特養、ショート

職種	配置基準	員数
施設長	1	①
特養部長	-	1
生活相談員	1	2
介護支援専門員	1	1
介護職員	26名以上	32 (5)
看護職員	3	3 (1)
管理栄養士	1	1(1)
調理員	-	委託
医師	1	(1)
理学療法士	1	(1)
警備員	-	(1)
その他（ランドリー）	-	(4)
合計	35名以上	40① (14)

### (2) 万葉苑デイサービスセンター

職種	配置基準	員数
管理者	1	①
生活相談員	1	2
介護職員	4名以上	5 (1)
看護職員	1	(2)
介助員	-	(1)
合計	7	7① (4)

### (3) 介護保険総合相談センター

職種	配置基準	員数
管理者	1	①
在宅部長	-	①
介護支援専門員	1名以上	4 (1)
合計	2	4②1

### (4) 総務部

職種	配置基準	員数
事務局長	-	1
総務部次長	-	1
事務職員	-	2(1)
合計	-	4(1)

### (5) ケアハウス

職種	配置基準	員数
施設長	1	①
ケアハウス部長	-	①
生活相談員	1	1
介護職員	2	2
栄養士	1	1
事務補助	-	(1)
警備員	-	(3)
合計	5	4② (4)

## 2 各事業所の会議・勉強会など開催状況

特養部	開催日	回数	
主任・副主任会議	第1火曜日	10	新型コロナに係る感染拡大防止等のため8月及び12月中止
ユニット会議	第2火曜日	11	新型コロナに係る感染拡大防止等のため8月中止
給食会議	第3木曜日	7	新型コロナに係る感染拡大防止等のため5回中止
感染症検討委員会	隔月1回	6	
レクリエーション委員会	毎月1回	10	新型コロナに係る感染拡大防止等のため7月及び8月中止
事故防止検討委員会	毎月1回	10	新型コロナに係る感染拡大防止等のため8月及び12月中止
身体拘束検討委員会	毎月1回	11	新型コロナに係る感染拡大防止等のため8月中止
虐待防止委員会	隔月1回	4	新型コロナに係る感染拡大防止等のため8月及び12月中止

在宅部	開催日	回数
万葉苑デイサービス会議	毎月最終木曜日	12
介護保険総合相談センター定例会議	毎週水曜日	52

ケアハウス部	開催日	回数
ケアハウス調整会議	毎月第3火曜	12
介護事故防止委員会	随時	3
感染症防止委員会	随時	3
職員会議	随時	3

### 3 職員の各種研究会・研修会派遣状況

研 修 名	開催月日	対象者	派遣 人員	延べ 人員
奈良県老人福祉施設協議会 第40回記念 生活相談員いとも (Zoom勉強会)	4/15	生活相談員	1	1
奈良県社会福祉協議会 福祉職員キャリアパス対応生涯研修課程<初任者コース>	5/2・5/17・ 9/15・9/16	介護職員	2	8
奈良県社会福祉協議会 福祉サービスマナー研修	5/24	介護職員	1	1
奈良県社会福祉法人経営者協議会 令和4年度第1回社会福祉法人経営セミナー	5/25	事務局長	1	1
奈良労働局 2022連合奈良地域フォーラム～男性の育児休業取得を考える 育児をしながら働きやすい奈良～	5/28	総務部長	1	1
奈良県認知症介護基礎研修 (オンライン)	6/4～ 10/26	介護職員	6	6
奈良県社会福祉協議会 福祉職員キャリアパス対応生涯研修課程<チームリーダー コース>	6/14・6/15・ 6/28	介護職員	1	3
奈良県社会福祉協議会 OJT担当者基礎研修	6/17	介護職員	1	1
奈良県社会福祉協議会 スーパーバイザー入門講座	6/21・7/5	介護職員	1	2
奈良県老人福祉施設協議会 第41回生活相談員いとも (Zoom勉強会)	6/24	生活相談員・介護 支援専門員	2	2
奈良県介護支援専門員協会会員研修 (主任ケアマネ更新要件対象研修) STEP1・STEP2 (Zoom)	7/9	生活相談員	1	1
全国老施協 令和4年度対人援助職に効く 心の免疫力を高めるワークショップ ～認知療法・アサーション・リラクゼーションを身につけよう～ (オンライン)	8/18	事務員	1	1
令和4年度 全国経営協 都道府県経営協議会 (前期)・(後期)	8/3・2/28	事務局長	1	2
令和4年度 奈良県福祉・介護事業所認証制度委託事業 認証事業所向 け「経営セミナー」 (Zoom)	8/22・ 12/13	事務局長	1	2
奈良県介護支援専門員協会 令和4年度会員スキルアップ 研修【BCPの具体的 な作成について】 (Zoom)	8/28	介護支援専門員	1	1
令和4年度 奈良県介護支援専門員更新 (専門) 研修「専門研修課程Ⅱ」 (Zoom)	8/30～ 10/4	介護支援専門員	1	7
奈良県社会福祉協議会 令和4年度福祉職員キャリアパス対応生涯研修課程< 中堅職員コース>	8/31・9/28 ・9/29	介護職員	2	6
奈良県社会福祉協議会 令和4年度OJT担当者実践研修	9/22・ 12/16	介護職員	1	2
令和4年度 奈良県老人福祉施設協議会 介護職員実践講座 (Zoom)	9/8・10/12・ 11/17・12/2	介護職員	1	4
奈良労働局 令和4年度 生涯現役社会の実現に向けたセミナー (Zoom)	10/26	事務局長	1	1
第16回奈良感染管理ネットワーク研修会 (Zoom)	11/12	看護師	1	1
全国老施協 軽費老人ホーム・ケアハウス職員研修 (Zoom)	12/14	総務部長	1	1
介護労働安定センター 「身体拘束と介護事故リスク」 (Web)	1/11	介護職員	1	1
令和4年度 奈良市老人福祉施設連絡協議会 (Zoom)	1/12	施設長・介護職員	3	3
令和4年度 近畿老人福祉施設協議会 職員研修会 (Zoom)	1/23	総務部長	1	1
福祉避難所マニュアル作成研修会	1/24・ 2/22	特養部長	1	2
令和4年度 奈良市主催 介護法人向け研修<リーダー・主任・中間管理職向 け>【第1回】【第2回】 (Zoom)	1/31・ 2/28	総務部長	1	2
令和4年度 第2回奈良DWAT研修会 (基礎研修) (Zoom)	2/2	特養部長	1	1
令和4年度 近畿老人福祉施設協議会 施設長研修会 (オンライン)	2/15	特養部長	1	1
令和4年度 奈良県老人福祉施設協議会 サービス向上研修会 (Zoom)	3/1	介護職員	1	1
「適切なケアマネジメント手法」普及推進セミナー (Zoom)	3/16	介護支援専門員	1	1

令和4年度 奈良県老人福祉施設協議会 施設介護支援専門員研修 (Zoom)	3/23	介護支援専門員	1	1
令和4年度奈良市主催 介護法人向け研修<経営者・施設長・管理職向け> (Zoom)	3/24	事務局長	1	1

※延べ人員は、開催日数×参加・派遣者数とする。

### 3 特別養護老人ホーム万葉苑

介護保険の認定を受けた要介護者に対し、入浴、排泄、食事介護を通して、日常生活の中でその人らしい普通の暮らしをしていただくよう生活援助と機能訓練、健康管理等のお世話を行います。

#### 1. 入退所状況（令和5年3月末）

区分		令和4年										令和5年			計
		4	5	6	7	8	9	10	11	12	1	2	3		
入所者	男	0	1	0	0	0	0	1	0	0	1	0	0	3	
	女	1	2	0	1	0	4	0	0	1	0	1	2	12	
退所者	男	0	1	0	0	0	0	1	1	0	0	0	0	3	
	女	2	1	1	0	3	1	1	3	3	1	0	0	16	
入所者 (月末)	男	13	13	13	13	13	13	13	12	12	13	13	13	154	
	女	56	57	56	57	54	57	56	53	51	50	51	53	651	
計		69	70	69	70	67	70	69	65	63	63	64	66	805	

（参考）年度別入所者数の状況

年度	4	5	6	7	8	9	10	11	12	1	2	3	計
30年度	1,947	2,141	2,081	2,144	2,092	2,019	2,128	2,004	2,093	2,148	1,911	2,091	24,799
令和元年度	1,975	1,984	1,965	2,035	2,040	1,985	2,121	2,134	2,204	2,200	1,999	2,138	24,780
令和2年度	2,066	2,094	2,049	2,186	2,145	2,078	2,157	2,071	2,148	2,158	1,911	2,102	25,165
令和3年度	2,079	2,155	2,094	2,139	2,118	2,087	2,193	2,095	2,176	2,141	1,939	2,136	25,352
令和4年度	1,999	2,081	2,031	2,110	1,969	1,961	2,040	1,925	1,916	1,920	1,753	2,001	23,706

令和4年度年間延べ入居者数は、23,706名。令和3年度に比べ1,646名の減となり、稼働率も5.4%減の89.0%でした。入居者の平均年齢は、88.7歳（令和5年3月末現在）で、昨年（88.11歳、令和4年3月末）とほぼ同じ状況です。

#### 2. 市町村別入所者数

市町村	男	女	計
奈良市	12	49	61
橿原市	0	1	1
木津川市	0	2	2
富山市	1	0	1
長浜市	0	1	1
計	13	53	66

#### 3. 年齢別入所者数（令和5年3月末）

年齢	60～ 64	65～ 69	70～ 74	75～ 79	80～ 84	85～ 89	90～ 94	95～ 99	100～	計
男	0	1	1	3	4	0	3	1	0	13
女	0	0	4	2	5	11	15	11	5	53
計	0	1	5	5	9	11	18	12	5	66

#### 4. 外出・外泊状況

区分		令和4年										令和5年			計
		4	5	6	7	8	9	10	11	12	1	2	3		
外出	男	0	0	0	0	0	0	0	0	0	0	0	0	0	
	女	0	0	0	1	0	0	0	0	0	0	0	0	1	
外泊	男	0	0	0	0	0	0	0	0	0	0	0	0	0	
	女	0	0	0	0	0	0	0	0	0	0	0	0	0	

## 5. 家族等との面会状況

区分	年10回以下	年11回～20回	年21回～30回	年31回～50回	年50回以上	計
面会状況	52	7	1	0	2	62

※退所者19人含む うち面会0は23人

※パソコンによるリモート面会及び玄関にて個別面会等も実施

## 6. 入所・退所経路

区分	入居				退去			
	自宅	他施設	病院等	計	死亡	他施設	病院等	計
男	2	1	0	3	2	0	1	3
女	8	2	2	12	15	0	1	16
計	10	3	2	15	17	0	2	19

## 7. 男女別要介護度（令和5年3月末）

区分	要介護1	要介護2	要介護3	要介護4	要介護5
男	1	0	6	5	1
女	0	0	18	22	13
計	1	0	24	27	14

## 8. 死亡者死因

死因	男	女	計
老衰	1	7	8
心不全	0	1	1
その他	1	7	8
計	2	15	17

## 9. 平均介護度

年度	要介護度	全国平均
30年度	3.57	3.99
R1年度	3.59	3.99
R2年度	3.61	3.95
R3年度	3.73	3.98
R4年度	3.83	—

※全国平均は、介護老人福祉施設等収支状況調査報告書：全老協より

## 10. 入退院状況

区分	入院			退院			月末入院者数	入院理由
	男	女	計	男	女	計		
R4.4月	1	2	3	0	0	0	3	左大腿骨頭部骨折×2・脳梗塞
5月	0	0	0	1	0	1	2	
6月	0	1	1	0	1	1	2	右足関節両躁骨骨折術後
7月	2	4	6	1	3	4	4	食欲低下による希望入院・コロナ・肺炎
8月	0	4	4	0	4	4	4	肺炎・コロナ
9月	1	1	2	0	2	2	4	精神科・食欲低下
10月	0	1	1	0	1	1	3	発熱・肺炎
11月	1	1	2	0	0	0	3	コロナ・精神不安定・認知症
12月	0	0	0	0	2	2	2	
R5.1月	0	0	0	1	1	2	0	
2月	0	1	1	0	0	0	1	胸水・肺炎
3月	0	0	0	0	0	0	1	
計	5	15	20	3	14	17	29	

※月末入退院者数は病院にて死亡の場合がある為計は合わない

( ) は病院にて死亡または帰苑不能者

## 13. 医療機関への受診状況（延人数）

区分	沢井病院	奈良市立病院	吉田病院	天理よろず	済生会	飯田皮膚科	おかたに病院	松倉病院	豊田耳鼻咽喉科	東九条病院	その他
男	5	13	5	0	0	0	11	0	0	0	2
女	43	11	7	1	7	4	0	16	8	1	0
計	48	24	12	1	7	4	11	16	8	1	2

#### 14. 歯科受診状況（延人数・往診含む）

区分	男	女	計	10月	1	12	13
R4. 4月	2	16	18	11月	2	10	12
5月	1	15	16	12月	3	15	18
6月	1	16	17	R5. 1月	3	15	18
7月	1	14	15	2月	3	16	19
8月	1	15	16	3月	3	15	18
9月	2	13	15	計	23	172	195

#### 15. リハビリテーション活動状況

区分	起居・起立		立位保持		歩行		筋力維持		関節可動域		座位保持	移乗	計
	男	女	男	女	男	女	男	女	男	女	女		
R4. 4月	2	2	1	4	1	1	0	0	0	3	1	0	15
5月	0	4	0	4	2	1	0	0	0	4	1	0	16
6月	0	2	0	3	1	1	0	3	0	3	2	0	15
7月	0	0	0	0	0	0	0	0	0	0	0	0	0
8月	0	0	0	0	0	0	0	0	0	0	0	0	0
9月	0	4	1	3	0	0	0	1	0	2	1	0	12
10月	1	5	0	5	0	2	0	0	0	2	1	0	16
11月	0	0	0	4	0	1	0	0	0	3	0	0	8
12月	0	4	1	4	0	1	0	0	1	2	0	0	13
R5. 1月	1	3	1	6	0	1	0	0	0	8	0	0	20
2月	1	5	1	5	0	1	1	1	0	7	0	1	23
3月	1	6	1	2	0	2	1	1	0	3	0	1	18
計	6	35	6	40	4	11	2	6	1	37	6	2	156

#### 16. 疾病状況

病名	男	女	計
筋・骨格系	9	42	51
脳卒中後遺症	9	20	29
高血圧症	8	23	31
老人及び血管性認知症	6	17	23
心疾患	4	20	24
アルツハイマー病	3	15	18
消化器系	3	16	19
糖尿病	4	13	17
腎機能・泌尿器生殖器	6	14	20
白内障	0	6	6
呼吸器系	3	13	16
胆石	1	4	5
甲状腺機能亢進症	0	2	2
大腸癌	2	2	4
精神性疾患	1	1	2
膀胱癌	0	0	0
胃癌	2	0	2
蜂窩織炎	0	4	4
乳癌	0	5	5
子宮癌	0	0	0
パーキンソン病	1	3	4
鉄欠乏性貧血	2	5	7
ジストニア症性斜頭	0	1	1
脳性麻痺	0	1	1
ペースメーカー植込	0	3	3
肝障害	0	1	1
緑内障	0	0	0
胃瘻造設	0	0	0
皮膚科疾患	1	1	2

#### 17. ボランティア活動受入れ状況

内容	延べ人数
理・美容	0
その他	0
計	0

新型コロナウイルス感染拡大防止の為、受入中止



高脂血症	3	6	9
前立腺癌	2	0	2
聴覚障害	0	3	3
全盲	1	1	2
大動脈瘤	1	0	1
計	72	242	314

#### 18. 社会福祉専門学校等介護実習生及びヘルパー講座等による施設実習の受入

学校名等	期間	日数	段階	受講人数
奈良佐保短期大学	R 4. 6. 6～6. 17	9日間	2回生-Ⅱ	3
近畿社会福祉専門学校	R 5. 2. 15～3. 16	22日間	2回生-Ⅱ	1

#### 19. 給食食糧構成

	1人1日平均平均 給与量 (g) A	規準食糧構成 (g) B	充足率 (%) A/B × 100
穀 類	194	227	85
芋 類	39	48	81
砂 糖 類	23	8	288
油 脂 類	13	5	260
種 実 類	0. 4	1	40
豆 類	37	68	54
魚 介 類	91	73	125
肉 類	72	53	136
卵 類	36	20	180
乳 類	235	140	168
緑黄色野菜	146	123	119
その他の野菜	179	156	115
果 実 類	90	71	127
海 藻 類	2	3	67

#### 20. 給与栄養量

	エネルギー (kcal)	タンパク質 (g)	うち動物性 タンパク質 (g)	脂質 (g)	鉄 (mg)	カルシウム (mg)	ビタミンA (μg)	ビタミンB 1 (mg)	ビタミンB 2 (mg)	ビタミンC (mg)
1人1日 平均 給与量 A	1, 655	71	38	50	7	617	699	0. 9	1. 1	106
給与 目標量 B	1, 470	64	31	33	6	556	562	0. 8	0. 9	100
充足率 (%) A/B × 100	113	111	123	152	117	111	124	113	122	106

#### イ. 献立方針

個人別の量・形態・嗜好に合わせた食事の提供と旬の食材を取り入れた家庭的な献立内容を心がけています

#### ロ. 栄養必要量の算出根拠

個別必要栄養量の荷重平均必要栄養量と食事摂取基準、食品構成をもとに算出

## 21. 年間行事

月	日	行 事	場 所
4	1	特別食（穴子ちらし寿司・炊き合わせ・赤だし・抹茶デザート）	万葉苑
	15	特別食（タケノコ釜飯・鮭の菜種焼き・野菜巾着の煮物・清汁・メロン）	万葉苑
5	1	特別食（赤飯・鮭のマスタード焼き・白菜の煮浸し・味噌汁・メロン）	万葉苑
	4～6	菖蒲湯	万葉苑
	5	端午の節句（菜の花散らし・ヒレと魚天ぷら・炊き合わせ・つみれお吸物・メロン）	万葉苑
	10	創立記念日（まぐろたたき散らし・茶碗蒸し・清汁・二色寒天）	万葉苑
		ビンゴ大会	
	15	特別食（菜飯・牛肉の甘辛炒め・里芋煮・けんちん汁・オレンジ）	万葉苑
6	1	特別食（赤飯・鱈葱焼き・南瓜煮・モロヘイヤお浸し・清汁・パイナップル）	万葉苑
	15	特別食（香り麦飯・ほっけ照焼・白才煮浸し・もずく酢・蕪味噌汁・レモン汁）	万葉苑
	26	家族会草刈りボランティア	万葉苑
		創作レクリエーション（七夕飾り制作）	各ユニット
7	1	特別食（サモシ散らし寿司・がんも煮・つみれ赤だし・アチアチデザート）	万葉苑
	7	七夕食（枝豆ご飯・鶏の梅干・玉子豆腐星葛あん・七夕そうめん・スイカ）	万葉苑
	15	特別食（五目そうめん・豆腐の揚げ出し風・スイカ）	万葉苑
		作品作り（祭り展示作品）	各ユニット
8	1	特別食（赤飯・牛肉山椒煮・茄子揚げ浸し・大根しそ風味和え・白才味噌汁）	万葉苑
	15	特別食（鮭散らし寿司・野菜巾着煮・豆腐赤だし・メロンフルーチェ）	万葉苑
9	1	特別食（赤飯・鱈葱塩焼き・卵豆腐・小松菜お浸し・味噌汁・マンゴー缶）	万葉苑
	15	特別食（助六・茶碗蒸し・なめこの赤だし・梨コンポート）	万葉苑
	21	敬老の日食（赤飯・黒ムツ照り焼き・柚子なます・お吸い物・梨コンポート）	万葉苑
	25	家族会草刈りボランティア	万葉苑
10	1	特別食（赤飯・鮭生姜醤油焼き・白才煮浸し・温泉卵・赤だし・パイナップル）	万葉苑
	15	特別食（松茸ご飯・かれい揚げ浸し・春菊茸和え・味噌汁・抹茶デザート）	万葉苑
	26	リラクゼーションレクリエーション	すずらん入浴場
11	1	特別食（中華風おこわ・プルコギ・焼き餃子・ナムル・中華スープ・マンゴー缶）	万葉苑
	15	特別食（サモシ散らし・肉詰め稲荷炊合せ・なめこの赤だし・ピーチフルーチェ）	万葉苑
12	1	特別食（赤飯・鮭の塩焼き・蓮根金平・法蓮草ビーツ和え・豚汁・オレンジ）	万葉苑
	7	入居者胸部レントゲン	多目的ホール
	15	特別食（まぐろたたき散らし・天ぷら盛り合わせ・おぼろそば・抹茶ゼリー）	万葉苑
	23	クリスマス会（おやつ作り）	万葉苑
		クリスマス食（バターライス・鶏の赤ワイン煮・キッシュ・コンソメスープ・いちごパウンドケーキ）	万葉苑
	31	大晦日（年越しそば）	万葉苑
1	1	お節料理、お雑煮	万葉苑
	7	七草粥	万葉苑
	11	鏡開き（ぜんざい）	万葉苑
		初詣	奈良豆比古神社
	15	とんど	万葉苑中庭
		特別食（中華おこわ・味噌ラーメン・餃子・青梗菜中華和え・洋梨缶）	万葉苑
		書初め	各ユニット
2	1	特別食（赤飯・肉豆腐・隠元炒め・青菜味噌汁・黄桃缶）	万葉苑
	3	節分（玉子巻き寿司・茶碗蒸し・はんぺん赤だし・フルーツポンチ）	万葉苑
	15	特別食（かき揚げそば・とりつくね・茄子の青しそ和え・バナナ）	万葉苑
		新春レクリエーション（豆まき・ボーリング大会）	各ユニット
3	1	特別食（他人井・法蓮草ビーツ和え・カマ佃煮・お吸い物・オレンジ）	万葉苑
	3	ひなまつり（サモシ散らし寿司・菜の花白和え・お吸い物・いちごフルーチェ）	万葉苑
	15	特別食（まぐろたたき散らし・ヒレ天・菜の花ごま和え・茶碗蒸し・ミックス缶）	万葉苑
	22	春の追善供養	木もれ陽食堂

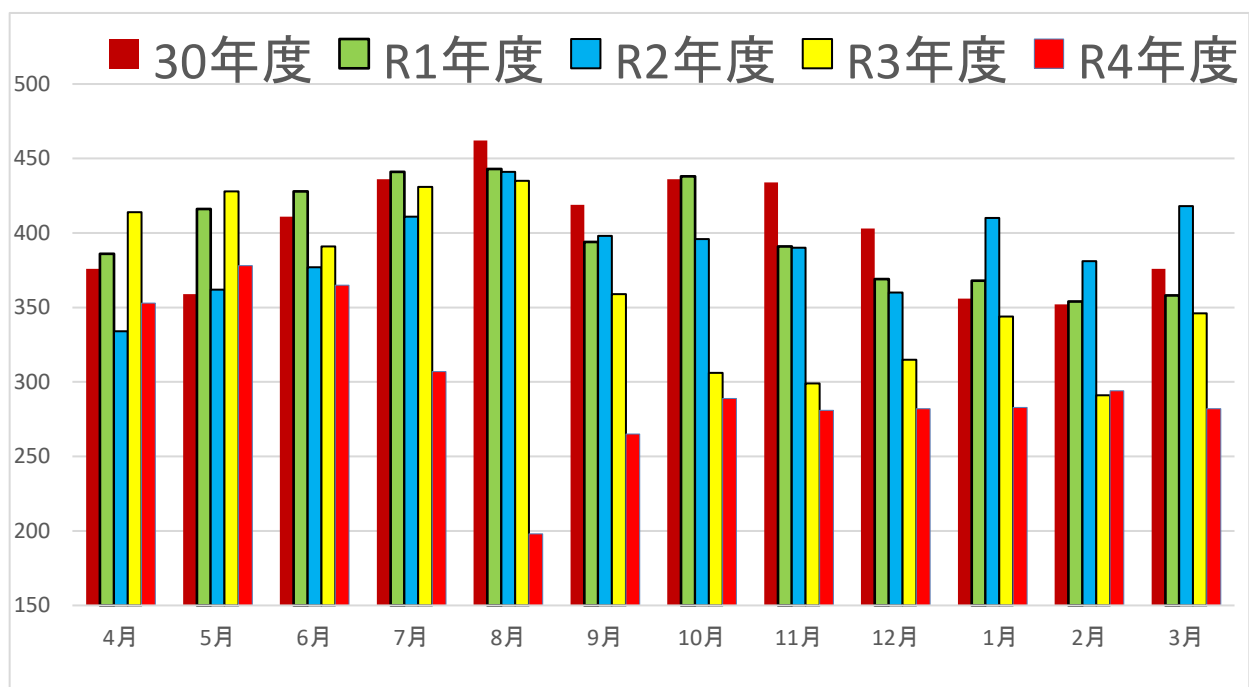
## 22. 施設の大規模改修など

実施時期	改修・更新・整備等
R1.12.16	特養旧館棟改修工事完了
R3.3.2	Wi-Fi設置工事施工
R3.10.23	若菜ユニットキッチン（シンク）改修

#### 4 万葉苑ショートステイサービス（介護予防・短期入所生活介護）

居家で生活されている要支援・要介護の高齢者が短期間施設をご利用して頂くことによって、食事、排泄、入浴等の介護サービスとその他日常生活上のお世話及び機能訓練を行うことで、ご利用者の心身機能の維持向上並びにご家族の身体的、精神的負担の軽減を図れるよう援助します。

区分	4月	5月	6月	7月	8月	9月	10月	11月	12月	1月	2月	3月	月平均
ご利用者実数	27	29	27	27	28	27	23	23	24	24	22	23	25.33
延べ利用者数	353	378	365	307	198	265	289	281	282	283	294	282	298.08
1日平均	11.8	12.2	12.2	9.9	6.4	8.8	9.3	9.4	9.1	9.1	10.5	9.1	9.81



区分	4月	5月	6月	7月	8月	9月	10月	11月	12月	1月	2月	3月	計
30年度	376	359	411	436	462	419	436	434	403	356	352	376	4,820
R1年度	386	416	428	441	443	394	438	391	369	368	354	358	4,786
R2年度	334	362	377	411	441	398	396	390	360	410	381	418	4,678
R3年度	414	428	391	431	435	359	306	299	315	344	291	346	4,359
R4年度	353	378	365	307	198	265	289	281	282	283	294	282	3,577

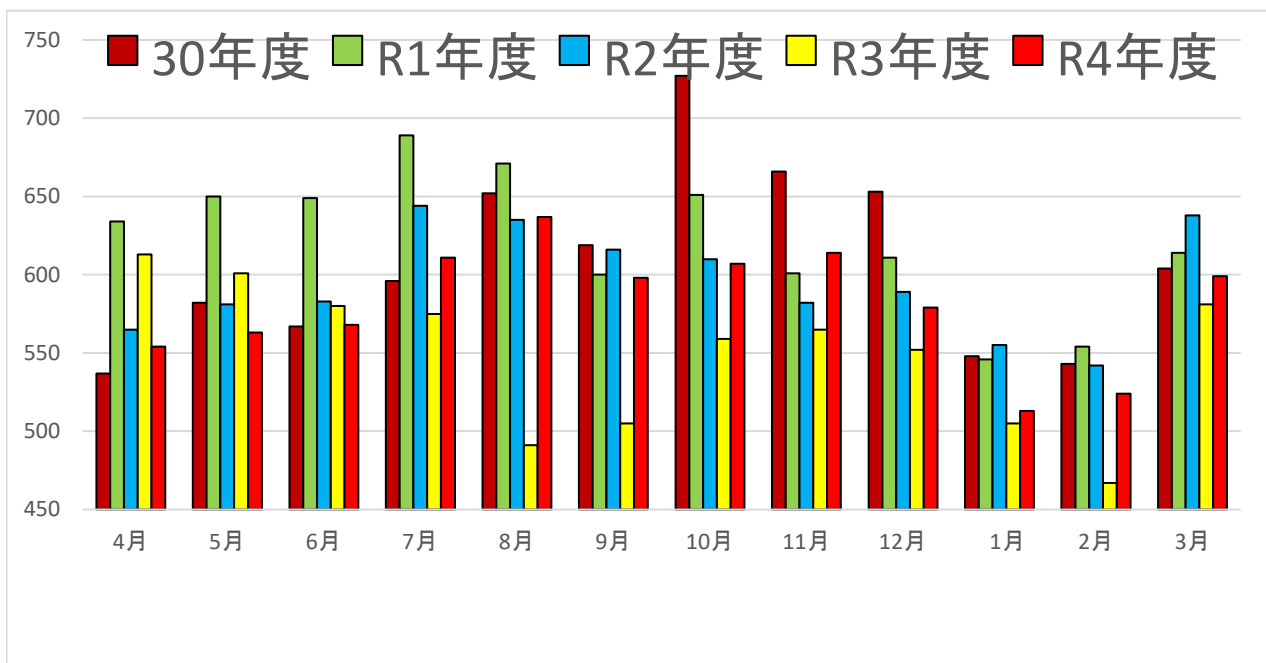
#### 利用者の要介護度状況（R5年3月末）

介護区分	要支援1	要支援2	要介護1	要介護2	要介護3	要介護4	要介護5	計
実人数	0	0	2	7	3	4	6	22
R2年度介護度(%)	0.00%	0.00%	11.11%	14.81%	22.22%	18.52%	33.33%	100%
R3年度介護度(%)	4.35%	0.00%	13.04%	17.39%	21.74%	17.39%	26.09%	100%
R4年度介護度(%)	0.00%	0.00%	9.09%	31.82%	13.64%	18.18%	27.27%	100%
平均要介護度	3.23							

## 5 万葉苑デイサービスセンター（介護予防・通所介護：併設型）

居宅で生活される要支援・要介護の高齢者がデイサービスセンターへ通所し、入浴や食事の提供、生活等に関する相談・助言、健康状態の確認、その他の日常生活に必要なお世話、機能訓練を行うことにより、ご利用者の社会的孤立感の解消及び心身機能の維持向上並びにご家族の身体的、精神的負担の軽減を図れるよう援助します。

区分	4月	5月	6月	7月	8月	9月	10月	11月	12月	1月	2月	3月	月平均
ご利用者実数	56	53	55	61	60	61	61	64	60	53	54	54	57.7
延べ利用者数	554	563	568	611	637	598	607	614	579	513	524	599	580.6
1日平均	21.3	20.9	22.7	22.6	23.6	23.9	22.5	23.6	23.2	21.4	21.0	23.0	22.5



区分	4月	5月	6月	7月	8月	9月	10月	11月	12月	1月	2月	3月	計
30年度	537	582	567	596	652	619	727	666	653	548	543	604	7,294
R1年度	634	650	649	689	671	600	651	601	611	546	554	614	7,470
R2年度	565	581	583	644	635	616	610	582	589	555	542	638	7,140
R3年度	613	601	580	575	491	505	559	565	552	505	467	581	6,594
R4年度	554	563	568	611	637	598	607	614	579	513	524	599	6,967

令和2年1月より定員35名を30名に変更

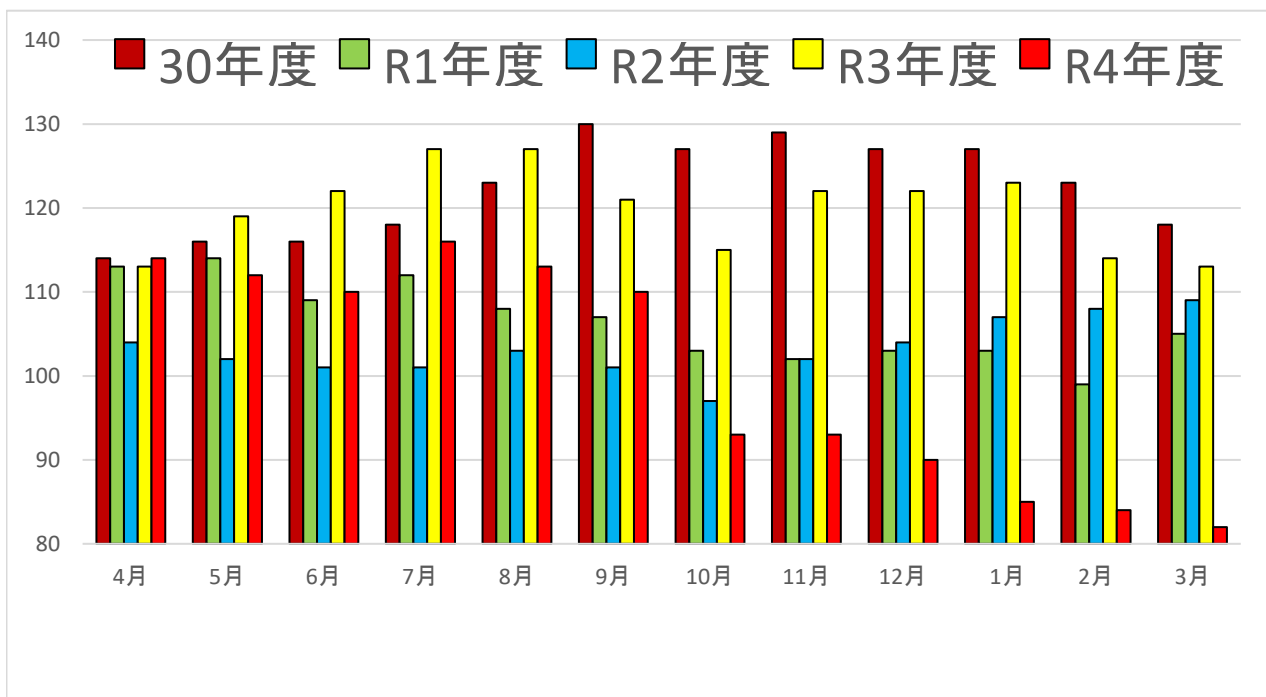
利用者の要介護度状況（R5年3月現在）

介護区分	要支援1	要支援2	要介護1	要介護2	要介護3	要介護4	要介護5	身障区分	計
実人数	5	7	10	11	6	6	6	3	54
R2年度介護度(%)	4.9%	8.2%	32.8%	21.3%	11.5%	6.6%	9.8%	4.9%	100.0%
R3年度介護度(%)	7.5%	11.3%	22.6%	18.9%	7.5%	13.2%	11.3%	7.5%	100.0%
R4年度介護度(%)	9.3%	13.0%	18.5%	20.4%	11.1%	11.1%	11.1%	5.6%	100.0%
平均要介護度	2.01								

## 6 万葉苑介護保険総合相談センター

要支援、要介護者であって居宅において介護保険の給付サービスなど、居宅で日常生活を営むために必要なサービスを適切に利用できるよう、要支援者などやご家族の希望を勘案し、居宅サービスを適切に利用できるよう、要支援者などやご家族の希望を勘案し、居宅サービス計画を作成するとともに、居宅サービス事業者などとの連絡調整にあたります。また、要介護者が介護保健施設への入居を必要とする場合には、介護保険施設の紹介やその他便宜の提供を行います。

区分		4月	5月	6月	7月	8月	9月	10月	11月	12月	1月	2月	3月	月平均
実ケアプラン数	予防	24	23	25	26	26	26	22	22	23	21	23	23	23.7
	介護	110	108	105	111	108	105	89	89	86	81	80	78	95.8



区分	4月	5月	6月	7月	8月	9月	10月	11月	12月	1月	2月	3月	計
30年度	114	116	116	118	123	130	127	129	127	127	123	118	1,468
R1年度	113	114	109	112	108	107	103	102	103	103	99	105	1,278
R2年度	104	102	101	101	103	101	97	102	104	107	108	109	1,239
R3年度	113	119	122	127	127	121	115	122	122	123	114	113	1,438
R4年度	114	112	110	116	113	110	93	93	90	85	84	82	1,202

利用者の要介護度状況 (R5年3月現在)

介護区分	要支援1	要支援2	要介護1	要介護2	要介護3	要介護4	要介護5	計
人数	11	12	28	26	11	8	5	101
R2年度介護度 (%)	7.2%	8.0%	37.6%	25.6%	9.6%	7.2%	4.8%	100%
R3年度介護度 (%)	9.8%	8.3%	32.3%	23.3%	9.0%	9.0%	8.3%	100%
R4年度介護度 (%)	10.9%	11.9%	27.7%	25.7%	10.9%	7.9%	5.0%	100%
平均要介護度	1.77							

## 7 ケアハウス万葉

ケアハウス「万葉」は、老人福祉法に基づいた新しいスタイルの軽費老人ホームです。  
60歳以上(ご夫婦の場合はどちらかが60歳以上)で、自炊ができない程度の身体機能の低下等、  
又は高齢のため独立して生活することに不安の認められる方々が対象です。

運営方針

人に拠ることなく、  
いつまでも自立の気持ちを持続すれば住み続けられるケアハウス

接遇方針

自分らしく、その人らしく生活できるケアハウス

以上を基本に「自立」「ふれあい」「やすらぎ」のある充実した人生を過ごしていただけるようサポートします。

### 1 入退居状況 (4年度)

区 分		4月	5月	6月	7月	8月	9月	10月	11月	12月	1月	2月	3月	計
入居者	男	0	0	1	1	0	0	1	0	0	0	0	0	3
	女	1	0	1	0	0	1	1	0	0	1	2	0	7
退去者	男	0	0	0	0	0	0	0	0	1	0	0	0	1
	女	2	0	0	0	2	1	0	0	3	1	1	0	10
現在 入居者数	男	8	8	9	10	10	10	11	11	10	10	10	10	117
	女	30	30	31	31	29	29	30	30	27	27	28	28	350
計		38	38	40	41	39	39	41	41	37	37	38	38	467

### 2 市町村別入居者数 (R5年3月現在)

市町村名	男	女	計	市町村名	男	女	計
奈良市	7	22	29	名張市	1	1	2
橿原市	0	1	1	山添村	1	1	2
生駒市	1	0	1	和歌山市	0	1	1
天理市	0	1	1	堺市南区	0	1	1
合計					10	28	38

### 3 要介護度 (R5年3月現在)

区分	要支援1	要支援2	要介護1	要介護2	要介護3	要介護4	要介護5	計
男	1	0	5	0	0	0	0	6
女	7	7	4	4	0	3	1	26
計	8	7	9	4	0	3	1	32
平均要介護度 1.24								

### 4 年齢別入居者数 (R5年3月現在)

年齢別	60 ～	65 ～	70 ～	75 ～	80 ～	85 ～	90 ～	95 ～	計
男女別	64	69	74	79	84	89	95		
男	0	0	3	3	2	1	1	0	10
女	0	1	1	3	7	9	7	0	28
計	0	1	4	6	9	10	8	0	38

平均年齢	29年	30年	1年	2年	3年	4年
男性	78.0	78.7	79.5	78.6	75.9	78.4
女性	86	85.2	86.9	87.2	86.7	85.3
入居者	84.2	83.7	85	85.3	84.5	83.5

### 5 入居前の生活状況 (R5年3月現在)

区分	施設						一般					合計
	特養	養護	軽費	病院	老健	小計	家族同居	老人夫婦	一人暮らし	その他	小計	
男	0	0	0	0	0	0	0	3	5	2	10	10
女	0	0	0	3	0	3	4	4	15	2	25	28
計	0	0	0	3	0	3	4	7	20	4	35	38

## 6 退去者理由の内訳（令和4年度）

区分	自宅	入院	特養	他施設	死亡	計
男	0	0	0	0	1	1
女	3	0	2	4	1	10
合計	3	0	2	4	2	11

## 7 外泊状況（入院含む）

区分	4月	5月	6月	7月	8月	9月	10月	11月	12月	1月	2月	3月	計
男	0	23	49	3	25	0	29	0	17	0	0	3	149
女	5	19	62	99	100	96	125	76	71	98	85	92	928
計	5	42	111	102	125	96	154	76	88	98	85	95	1077

## 8 家族との面会状況 単位：人

区分	年10回以下	年11回～20回	年21回～30回	年31回～50回	年51回以上
家族等の面会状況	22	17	3	2	2

## 9 食事の状況

### ① 給食食糧構成

	一人1日平均給与量(A)	基準食糧構成(B)	充足率% (A/B×100)
穀類	211	212	99.5
芋類	60	55	109.1
砂糖類	14	10	140.0
油脂類	14	10	140.0
豆類	45	75	60.0
魚介類	66	60	110.0
肉類	77	45	171.1
卵類	42	50	84.0
乳類	216	200	108.0
緑黄野菜類	128	150	85.3
その他野菜類	188	200	94.0
果実類	28	70	40.0
海草類	4	2	200.0

### ② 給与栄養量

	エネルギー (kcal)	タンパク質 (g)	うち動物性 タンパク質 (g)	脂質 (g)	鉄 (mg)	カルシウム (mg)	ビタミンA (μg)	ビタミンB 1 (mg)	ビタミンB 2 (mg)	ビタミンC (mg)
1人1日 平均 給与量 A	1620	65	32	48	8	660	720	0.8	1	89
給与 目標量 B	1600	60	32	40	10	600	650	0.9	1.1	100
充足率 A/B ×100	101.3	108.3	100.0	120.0	80.0	110.0	110.8	88.9	90.9	89.0

### イ. 献立方針

入居者の嗜好調査及び喫食状況にもとづいて献立を作成し、季節の物を取り入れ、食べやすく好まれる食事を考えています。

### ロ. 栄養基準量の算出根拠

入居者の年齢・性別・生活活動強度・食事摂取基準を考慮して算出しています。

#### 10 施設の大規模改修など

実施時期	改修・更新・整備等
R2. 11. 15	ケアハウス女子風呂循環ろ過機1基入れ替え
R5. 1. 29	ケアハウス男子風呂循環ろ過機1基入れ替え

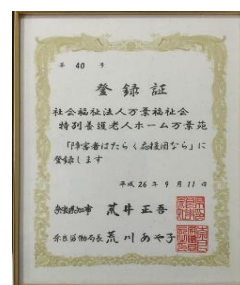
#### 11 令和4年度 ケアハウス年間行事

月	日	行事内容
11	22	避難訓練
12	24	ゆず湯
12	25	ミニクリスマス会
1	1	初詣
3	13	避難訓練

- ※ 入居者懇談会 : 適時
- ※ ヤクルト販売 : 毎週水曜日
- ※ 理容店 : 毎月2回
- ※ イオンネット注文 : 2 ヶ月に 1 回
- ※ らくらく体操 : 毎週日曜日



# 社会福祉法人万葉福祉会 登録・認定一覧



令和5年5月 発行

〒630-8202 奈良市川上町875-1  
社会福祉法人 万葉福祉会  
TEL. 0742-27-1887 FAX. 0742-27-1354