

令和 5 年度
社会福祉法人 万葉福祉会
事業概要



社会福祉法人万葉福祉会

目 次

1	社会福祉法人万葉福祉会令和4年度の主な動き	3
2	総務	4
3	特別養護老人ホーム万葉苑	6
4	万葉苑ショートステイサービス	11
5	万葉苑デイサービスセンター	12
6	万葉苑介護保険総合相談センター	13
7	ケアハウス万葉	14
8	社会福祉法人万葉福祉会登録・認定一覧	17

社会福祉法人万葉福社会 理念

我が法人は、信用を第一として利用者並びに家族等から喜ばれる良い処遇、良い介（看）護サービスを提供し、事業の発展を通して地域福祉の向上に寄与する。

社会福祉法人万葉福社会 基本方針

平成23年11月25日制定

- 1 個人を尊重した安心・安全なサービスを提供します。
- 2 笑顔と真心をもって接します。
- 3 挨拶と気配りを大切に、コミュニケーションを図ります。
- 4 常に専門知識・技術の向上に努め、質の高いサービスを目指します。
- 5 地域との連携を図り、喜ばれる福祉サービスに努めます。

1 社会福祉法人万葉福社会 令和5年度の主な動き

法人職員及び委託業者への新型コロナウイルス唾液一斉検査
第8回目 令和5年9月
第9回目 令和6年3月

その他

令和6年1月17日	多目的ホール特殊浴槽入替
令和6年1月28日	介護保険総合相談センター訪問用車両2台入替 (ダイハツミライース)

2 総務

- 1 職員の配置状況（令和5年3月末現在。○は兼務、（ ）はパート等、同一事業所の兼務職員については主な職種のみ記入しています。）

(1) 特養、ショート

職種	配置基準	員数
施設長	1	①
特養部長	-	1
生活相談員	1	2
介護支援専門員	1	1
介護職員	26名以上	33 (3)
看護職員	3	3 (1)
管理栄養士	1	1(1)
調理員	-	委託
医師	1	(1)
理学療法士	1	(1)
警備員	-	(1)
その他（ランドリー）	-	(5)
合計	35名以上	41① (13)

(2) 万葉苑デイサービスセンター

職種	配置基準	員数
管理者	1	①
生活相談員	1	2
介護職員	4名以上	4 (2)
看護職員	1	(2)
介助員	-	(2)
合計	7	6① (6)

(3) 介護保険総合相談センター

職種	配置基準	員数
管理者	1	①
在宅部長	-	①
介護支援専門員	1名以上	4 (1)
合計	2	4②1

(4) 総務部

職種	配置基準	員数
事務局長	-	1
総務部次長	-	1
事務職員	-	2(1)
合計	-	4(1)

(5) ケアハウス

職種	配置基準	員数
施設長	1	①
ケアハウス部長	-	①
生活相談員	1	(1)
介護職員	2	2(1)
栄養士	1	1
事務補助	-	-
警備員	-	(3)
合計	5	3② (5)

2 各事業所の会議・勉強会など開催状況

特養部	開催日	回数	
主任・副主任会議	第1火曜日	11	新型コロナに係る感染拡大防止等の為8月中止
ユニット会議	第2火曜日	12	
給食会議	第3木曜日	9	
感染症検討委員会	隔月1回	6	3回中止：感染拡大防止対策・業者調整不可・業者入替月の為
レクリエーション委員会	毎月1回	11	
事故防止検討委員会	毎月1回	11	
身体拘束検討委員会	毎月1回	12	新型コロナに係る感染拡大防止等の為7月中止 新型コロナに係る感染拡大防止等の為8月中止
虐待防止委員会	隔月1回	5	

在宅部	開催日	回数
万葉苑デイサービス会議	毎月最終木曜日	12
介護保険総合相談センター定例会議	毎週水曜日	52

ケアハウス部	開催日	回数
ケアハウス調整会議	毎月第3火曜	12
介護事故防止委員会	随時	3
感染症防止委員会	随時	3
職員会議	随時	3

3 職員の各種研究会・研修会派遣状況

研 修 名	開催月日	対象者	派遣 人員	延べ 人員
全国老施協 デイサービス事業継続・経営改善セミナー(オンライン)	3/28～6/16	介護職員	1	1
全国老施協 令和5年度対人援助職に効く、心の免疫力を高めるワークショップ(オンライン)	6/12～9/12	事務職員	1	1
(公財)介護労働安定センター 介護現場における腰痛予防と対策	6/19	介護職員	1	1
令和5年度 奈良県認定調査員新任(e-ラーニング)	～6/27	介護支援専門員	3	3
令和5年度 発達障がい者支援研修会(基礎研修)(動画配信)	7/3～8/31	事務職員	1	1
厚労省 令和5年度 介護現場の生産性向上に関する普及・定着促進事業「生産性向上の取組に関する介護事業所向けセミナー」(Zoom)	8/3	事務局長	1	1
令和5年度 奈良県老人福祉施設協議会 介護職員実践講座	9/27・10/16・ 11/13・12/19	介護職員	1	4
全国老施協 介護報酬改定対応研修～介護施設・事業所における虐待防止及び身体拘束等の適正化について～(オンライン)	9/1～12/1	介護職員	1	1
令和5・6年度 奈良県老人福祉施設協議会 介護福祉士ファーストステップ研修	9/6～12/13	介護職員	1	6
令和5年度 奈良県柔軟な働き方推進事業【オンラインセミナー】	9/8	事務局長	1	1
奈良県社会福祉協議会 福祉人材センター 令和5年度JIT担当者実践研修	9/28・12/14	介護職員	1	2
令和5年度 奈良県福祉・介護事業所認証制度委託事業 小規模事業所向け 職員が定着する!組織の仕組みづくりセミナー(オンライン)	10/18～ 12/19	事務局長	1	5
【奈良市・木津川市主催】ワーク・ライフ・バランス推進セミナー(男性育休)(オンライン)	10/30	事務局長	1	1
第35回奈良県老人福祉施設職員研究会議	11/1	事務局長・介護職員・介護支援専門員	4	4
奈良県社会福祉協議会 福祉人材センター WELCOME!福祉職カフェin Autumn	11/15	介護職員	1	1
令和5年度「適切なケアマネジメント手法 実践研修」主任介護支援専門員更新研修対象研修(Zoom)	11/17・12/15・ 1/19・2/16	介護支援専門員	1	4
令和5年度 奈良県福祉・介護事業所認証制度委託事業 認証事業所向け「経営セミナー」(Zoom)	12/15・2/19	事務局長・総務部長	2	3
令和5年度 奈良市老人福祉施設連絡協議会 研修会	12/15	施設長・相談員・介護職員	3	3
令和5年度 NPO法人奈良県介護支援専門員協会 会員研修「虐待ケースを考える」(Zoom)	12/16	介護支援専門員	1	1
2023年度 科学的介護情報システム(LIFE)研修会(オンライン)	1/31	事務職員	1	1
奈良県介護支援専門員協会 会員研修(主任CM更新要件対象研修)感染症ケアマネジメント(Zoom)	1/20	介護支援専門員	1	1
令和5年度 奈良市多業種連携全体研修会	2/3	介護支援専門員	1	1
事業主・人事担当者向けセミナー 社員定着につながるキャリア形成方法	2/5	事務局長	1	1
日本高齢者虐待防止学会 理事会企画プログラム「学会セミナー」「BPSDにどのように対応するか?」症状とケア方法(オンライン)	2/5～3/4	介護職員	1	1
令和5年度 介護人材キャリアアップ研修 ストレスコントロール研修(管理職・リーダー層向け)	2/6・2/20	介護職員	1	2
令和5年度 奈良県福祉・介護事業所認証制度委託事業 認証事業所向け「中堅職員(主任・リーダー等)研修」	2/7	介護職員	1	1
全国老施協 令和5年度 経営戦略セミナー(ライブ配信・オンライン動画配信)	3/4～3/5	事務職員	1	2
令和5年度 奈良県老人福祉施設協議会 第2回通常総会	3/7	施設長	1	1
Zoom会員研修 主任CM更新要件対象 令和6年4月介護報酬改定(Zoom)	3/12	介護支援専門員	1	1

※延べ人員は、開催日数×参加・派遣者数とする。

3 特別養護老人ホーム万葉苑

介護保険の認定を受けた要介護者に対し、入浴、排泄、食事介護を通して、日常生活の中でその人らしい普通の暮らしをしていただくよう生活援助と機能訓練、健康管理等のお世話を行います。

1. 入退所状況（令和6年3月末）

区分		令和4年									令和5年			計
		4	5	6	7	8	9	10	11	12	1	2	3	
入所者	男	0	0	1	0	0	0	0	0	1	0	1	1	4
	女	1	0	1	1	1	1	0	0	1	3	3	1	13
退所者	男	0	0	1	0	0	0	0	1	2	2	1	0	7
	女	1	0	1	1	1	0	0	3	3	0	0	3	13
入所者 (月末)	男	13	13	13	13	13	13	13	12	11	9	9	10	
	女	53	53	53	53	53	54	54	51	49	52	55	53	
計		66	66	66	66	66	67	67	63	60	61	64	63	

（参考）年度別入所者数の状況

年度	4	5	6	7	8	9	10	11	12	1	2	3	計
令和元年度	1,975	1,984	1,965	2,035	2,040	1,985	2,121	2,134	2,204	2,200	1,999	2,138	24,780
令和2年度	2,066	2,094	2,049	2,186	2,145	2,078	2,157	2,071	2,148	2,158	1,911	2,102	25,165
令和3年度	2,079	2,155	2,094	2,139	2,118	2,087	2,193	2,095	2,176	2,141	1,939	2,136	25,352
令和4年度	1,999	2,081	2,031	2,110	1,969	1,961	2,040	1,925	1,916	1,920	1,753	2,001	23,706
令和5年度	1,981	2,046	1,984	2,025	2,040	1,985	2,077	1,957	1,950	1,870	1,788	1,996	23,699

令和4年度年間延べ入居者数は、23,699名。令和3年度に比べ7名の減となり、稼働率は3.7%減の88.7%でした。入居者の平均年齢は、89.1歳（令和5年3月末現在）で、昨年（87.7歳、令和5年3月末）とほぼ同じ状況ですが90歳に迫ろうとしています。

2. 市町村別入所者数

市町村	男	女	計
奈良市	8	49	57
橿原市	0	1	1
木津川市	0	2	2
王寺町	1	0	1
富山市	1	0	1
長浜市	0	1	1
計	10	53	63

3. 年齢別入所者数（令和6年3月末）

年齢	60～ 64	65～ 69	70～ 74	75～ 79	80～ 84	85～ 89	90～ 94	95～ 99	100～	計
男	0	0	2	1	3	0	2	2	0	10
女	0	0	2	4	7	12	14	11	3	53
計	0	0	4	5	10	12	16	13	3	63

4. 外出・外泊状況

区分		令和4年									令和5年			計
		4	5	6	7	8	9	10	11	12	1	2	3	
外出	男	0	0	0	0	0	0	0	0	0	0	0	0	0
	女	0	0	0	0	0	0	0	0	0	3	1	0	4
外泊	男	0	0	0	0	0	0	0	0	0	0	0	0	0
	女	0	0	0	0	0	0	0	0	0	0	0	0	0

5. 家族等との面会状況

区分	年10回 以下	年11回～ 20回	年21回～ 30回	年31回～ 50回	年50回 以上	計
面会状況	68	7	5	1	2	83

※退所者20人含む うち面会0は16人（去年27人-11人）

※パソコンによるリモート面会及び玄関にて個別面会等実施

6. 入所・退所経路

区分	入居				退去			
	自宅	他施設	病院等	計	死亡	他施設	病院等	計
男	2	1	1	4	4	0	3	7
女	2	4	7	13	9	0	4	13
計	4	5	8	17	13	0	7	20

7. 男女別要介護度（令和6年3月末）

区分	要介護1	要介護2	要介護3	要介護4	要介護5
男	0	0	1	6	3
女	0	1	13	23	16
計	0	1	14	29	19

8. 死亡者死因

死因	男	女	計
老衰	1	4	5
心不全	2	3	5
その他	1	2	3
計	4	9	13

※その他は 肺炎 2・突然死 1

9. 平均介護度

年度	要介護度	全国平均
R1年度	3.59	3.99(3.92)
R2年度	3.61	4.00(3.94)
R3年度	3.73	3.98(3.93)
R4年度	3.83	4.00(3.94)
R5年度	3.98	-

※全国平均は、介護老人福祉施設等収支状況調査報告書：全老協より

10. 入退院状況

区分	入院			退院			月末入院者数	入院理由
	男	女	計	男	女	計		
R5.4月	1	4	5	0	0	0	5	肺炎、脳梗塞、ペグ造設、心不全
5月	0	0	0	0	2	2	3	
6月	1	3	4	0	1	1	3	廃用性症候群、出血性貧血、左脳塞栓、包皮切開術後
7月	0	3	3	1	4	5	1	嘔吐症
8月	2	2	4	0	2	2	2	肺炎、ウイルス、心不全
9月	1	1	2	3	0	3	1	便秘、誤嚥性肺炎
10月	1	1	2	1	1	2	1	胸水、心不全、くも膜下出血
11月	2	1	3	0	1	1	3	誤嚥性肺炎、肺炎、急性心不全、骨折(左上腕骨・頸部)
12月	2	0	2	1	0	1	2	排尿症候群心不全
R6.1月	2	3	5	2	0	2	4	心不全、呼吸不全、肺炎、硬膜下血腫
2月	0	1	1	0	1	1	2	出血性膀胱炎
3月	0	1	1	0	2	2	1	心不全
計	12	20	32	8	14	22	28	

※月末入退院者数は病院にて死亡の場合がある為計は合わない
() は病院にて死亡または帰苑不能者

13. 医療機関への受診状況（延人数）

区分	沢井病院	奈良市立病院	吉田病院	おかたに病院	豊田耳鼻咽喉科	東九条病院	高井病院	高の原病院	西の京病院	沢井→市立奈良	岡谷→市立奈良	合計
男	18	5	4	14	0	0	0	0	0	2	1	44
女	54	28	3	0	11	2	1	1	2	1	0	103
計	72	33	7	14	11	2	1	1	2	3	1	147

14. 歯科受診状況（延人数・往診含む）

区分	男	女	計	10月	11月	12月	13月
R4.4月	2	16	18	11月	2	10	12
5月	1	15	16	12月	3	15	18
6月	1	16	17	R5.1月	3	15	18
7月	1	14	15	2月	3	16	19
8月	1	15	16	3月	3	15	18
9月	2	13	15	計	23	172	195

15. リハビリテーション活動状況

区分	起居・起立		立位保持		歩行		筋力維持		関節可動域		座位保持	移乗	計
	男	女	男	女	男	女	男	女	男	女	女		
R5. 4月	0	5	0	5	0	1	0	4	0	1	0	0	16
5月	0	6	0	4	0	0	0	4	0	0	0	0	14
6月	1	2	1	4	0	1	1	3	0	0	0	0	13
7月	0	1	0	0	0	0	0	3	0	0	0	0	4
8月	2	3	1	3	1	3	1	8	0	0	0	0	22
9月	1	5	1	5	1	2	0	5	0	0	2	1	23
10月	0	4	1	6	0	2	0	8	0	0	0	0	21
11月	0	4	0	4	0	3	0	5	0	1	0	1	18
12月	0	3	0	4	0	3	0	9	0	0	0	0	19
R6. 1月	0	4	0	2	0	2	0	6	0	0	0	1	15
2月	0	1	0	3	0	2	0	8	0	0	0	2	16
3月	0	2	0	3	0	3	0	6	0	0	0	1	15
計	4	40	4	43	2	22	2	69	0	2	2	6	196

16. 疾病状況

病名	男	女	計
筋・骨格系	3	17	20
脳卒中後遺症	1	6	7
高血圧症	4	18	22
老人及び血管性認知症	0	4	4
心疾患	3	19	22
アルツハイマー病	2	17	19
消化器系	1	4	5
糖尿病	4	10	14
腎機能・泌尿器生殖病	2	9	11
白内障	0	7	7
呼吸器系	3	6	9
胆石	0	4	4
甲状腺機能亢進症	0	1	1
大腸癌	2	2	4
精神性疾患	2	2	4
膀胱癌	0	0	0
胃癌	2	0	2
蜂窩織炎	0	2	2
乳癌	0	4	4
子宮癌	0	0	0
パーキンソン病	0	2	2
鉄欠乏性貧血	0	1	1
ジストニア症性斜頭	0	0	0
脳性麻痺	1	1	2
ペースメーカー植込	0	5	5
肝障害	1	3	4
緑内障	0	2	2
胃瘻造設	0	1	1
皮膚科疾患	0	2	2
高脂血症	1	4	5
前立腺癌	0	0	0
聴覚障害	0	3	3
全盲	1	1	2
大動脈瘤	0	1	1
計	33	158	191

17. ボランティア活動受入れ状況

内容	延べ人数
理・美容	22
琉球舞踊	5
計	27

18. 社会福祉専門学校等介護実習生及びヘルパー講座等による施設実習の受入

学校名等	期間	日数	段階	受講人数
受入なし				

19. 給食食糧構成

	1人1日平均平均 給与量 (g) A	規準食糧構成 (g) B	充足率 (%) $A/B \times 100$
穀 類	185	227	81
芋 類	39	48	81
砂 糖 類	19	8	238
油 脂 類	12	5	240
種 実 類	1.1	1	110
豆 類	42.7	68	63
魚 介 類	79	73	108
肉 類	76	53	143
卵 類	29	20	145
乳 類	234	140	167
緑黄色野菜	138	123	112
その他の野菜	172	156	110
果 実 類	86	71	121
海 藻 類	3	3	100

20. 給与栄養量

	エネルギー (kcal)	タンパク質 (g)	うち動物性 タンパク質 (g)	脂質 (g)	鉄 (mg)	カルシウム (mg)	ビタミンA (μ g)	ビタミンB 1 (mg)	ビタミンB 2 (mg)	ビタミンC (mg)
1人1日 平均 給与量 A	1,634	66	38	50	7	582	692	0.9	1	98
給与 目標量 B	1,470	64	31	33	6	556	562	0.8	0.9	100
充足率 (%) $A/B \times 100$	111	103	123	152	117	105	123	113	111	98

イ. 献立方針

個人別の量・形態・嗜好に合わせた食事の提供と旬の食材を取り入れた家庭的な献立内容を心がけています

ロ. 栄養必要量の算出根拠

個別必要栄養量の荷重平均必要栄養量と食事摂取基準、食品構成をもとに算出

21. 年間行事

月	日	行 事	場 所
4	1	特別食（豆ごはん・豚肉の葱塩炒め・サラダ・味噌汁・フルーツ盛り合わせ）	万葉苑
	15	特別食（桜散らし寿司・炊き合わせ・赤だし・抹茶デザート）	万葉苑
5	1	特別食（赤飯・鮭のバター焼き・白菜の煮浸し・味噌汁・パイ）	万葉苑
	4～6	菖蒲湯	万葉苑
	5	端午の節句（葉の花散らし・エビと魚天ぷら・炊き合わせ・清汁・リンゴのコンポート）	万葉苑
	10	創立記念日（そばろ散らし・なすの炒め物・白菜のさっぱり和え・清汁・バナナムース）	万葉苑
	13	創立記念イベント（花城文子琉球舞踊研究所 演舞）	多目的ホール
	15	特別食（筍ご飯・銀鱈の菜種焼き・隠元ソテー・味噌汁・オレンジ）	万葉苑
6	1	特別食（山菜おこわ・鱈ごま味噌焼き・南瓜煮・お浸し・清汁・パイ）	万葉苑
	15	特別食（赤飯・ほっけ生姜醤油焼・冬瓜のそばろかけ・もずく酢・赤だし・パイ）	万葉苑
	25	家族会草刈りボランティア	万葉苑
		創作レクリエーション（七夕飾り制作）	各ユニット
7	1	特別食（巻き寿司・茶碗蒸し・赤だし・抹茶デザート）	万葉苑
	7	七夕食（枝豆ご飯・鶏の梅天・玉子豆腐星葛あん・七夕そうめん・スイカ）	万葉苑
	15	特別食（赤飯・白身魚南部焼・冬瓜スープ煮・お浸し・味噌汁・パイ）	万葉苑
	23	家族会窓ふきボランティア	万葉苑
8	1	特別食（肉うどん・温泉卵・じゃが芋たらこ炒め・キウイヨーグルト）	万葉苑
	15	特別食（稲庭風うどん・肉詰めいなり炊き合わせ・抹茶ババロア）	万葉苑
9	1	特別食（散らし寿司・茶碗蒸し・うずら豆煮・赤だし・ジョア）	万葉苑
	15	特別食（助六・鶏肉の八幡巻き・赤だし・ブドウフルーチェ）	万葉苑
	18	敬老の日食（赤飯・銀鱈照り焼き・ぜんまい煮・柚子なます・清汁・梨コンポート）	万葉苑
	24	家族会草刈りボランティア	万葉苑
	27	運動会	多目的ホール
10	1	特別食（牛丼・キャベツのゆかり和え・温泉卵・きのこ汁・ブドウゼリー）	万葉苑
	15	特別食（赤飯・カレーの菜種焼き・ふろふき大根・味噌汁・キウイ）	万葉苑
	25	リラクゼーションレクリエーション	すずらん入浴場
11	1	特別食（鮭山菜散らし・茶碗蒸し・赤だし・抹茶デザート）	万葉苑
	15	特別食（穴子散らし・豚肉と大根の煮物・赤だし・マロンババロア）	万葉苑
12	1	特別食（赤飯・鱈の照り焼き・茸とさつま芋のしんじょ・卵の花和え・赤だし・リンゴのコンポート）	万葉苑
	6	入居者胸部レントゲン	多目的ホール
	15	特別食（散らし寿司・里芋田楽・清汁・ピーチムース）	万葉苑
	22	クリスマス会（おやつ作り）	万葉苑
		クリスマス食（オムライス・星形コロケ・マカロニサラダ・コーンスープ・いちごフルーチェ）	万葉苑
	27	餅つき	多目的ホール
1	31	大晦日（年越しそば）	万葉苑
	1	特別食（赤飯・鮭の塩焼き・伊達巻・白和え・筑前煮・清汁・黒豆煮）	万葉苑
	7	七草粥	万葉苑
	10	初詣	多目的ホール
	11	鏡開き（ぜんざい）	万葉苑
	15	とんど	万葉苑中庭
		特別食（散らし寿司・いとか煮・胡麻和え・けんちん汁・フルーツ杏仁）	万葉苑
2		書初め	各ユニット
	1	特別食（赤飯・ブリの照り焼き・鶏ごぼう・赤だし・バナナフルーチェ）	万葉苑
	3	節分（鮭散らし・昆布豆・信田巻き煮・清汁・マンゴー）	万葉苑
	7	豆まき	各ユニット
3	15	特別食（散らし寿司・信田巻き・清汁・抹茶ババロア）	万葉苑
	1	特別食（赤飯・鱈の山椒焼き・南瓜煮・味噌汁・リンゴのコンポート）	万葉苑
	3	ひなまつり（桜散らし寿司・新庄とさつま芋甘煮・オクラの和え物・糰甘酒汁・桜ゼリー）	万葉苑
	15	特別食（五目にゅうめん・具たっぷり卵焼き・大学芋）	万葉苑
	21	春の追善供養	木もれ陽食堂

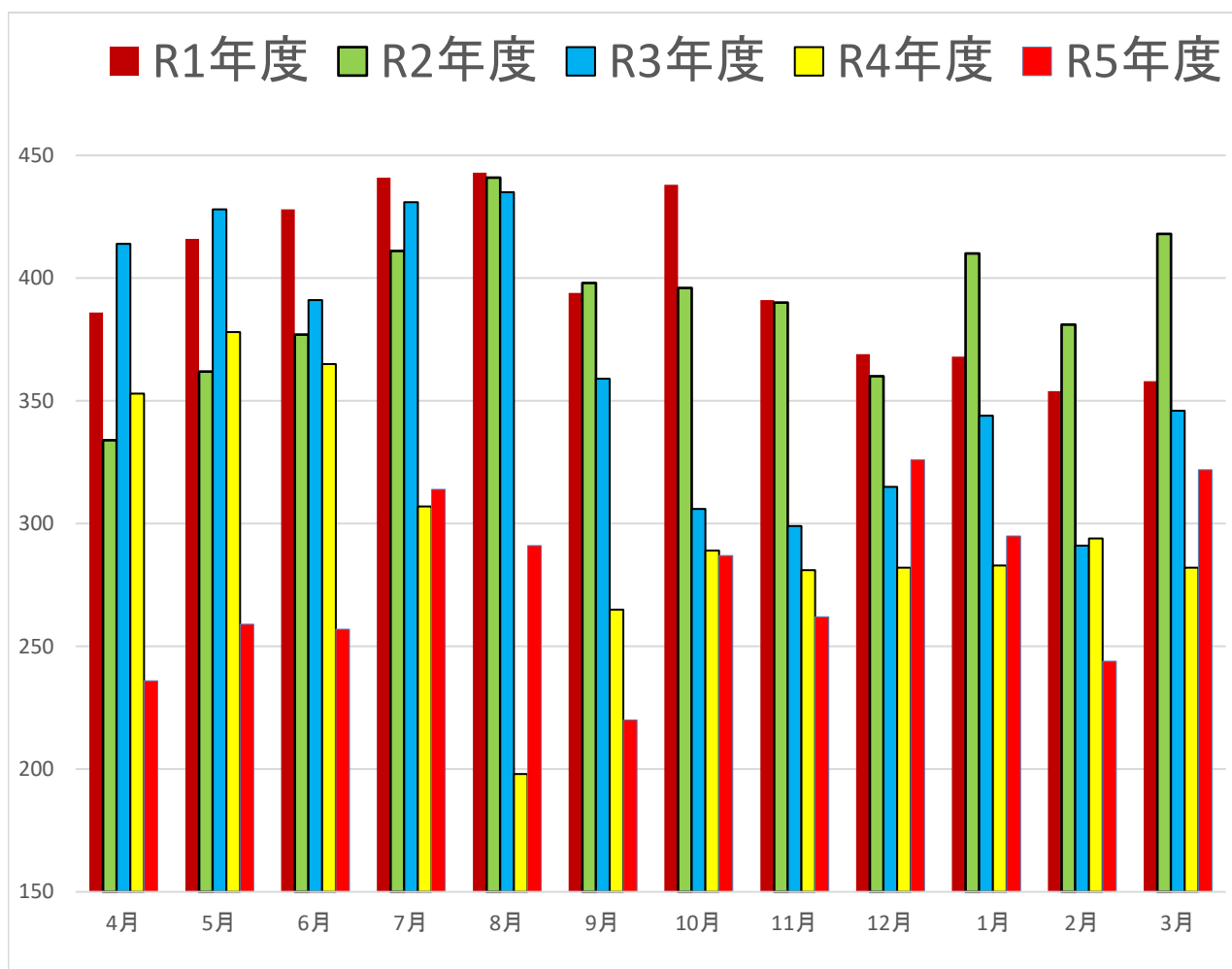
22. 施設の大規模改修など

実施時期	改修・更新・整備等
R1. 12. 16	特養旧館棟改修工事完了
R3. 3. 2	Wi-Fi設置工事施工
R3. 10. 23	若菜ユニットキッチン（シンク）改修

4 万葉苑ショートステイサービス（介護予防・短期入所生活介護）

居宅で生活されている要支援・要介護の高齢者が短期間施設をご利用して頂くことによって、食事、排泄、入浴等の介護サービスとその他日常生活上のお世話及び機能訓練を行うことで、ご利用者の心身機能の維持向上並びにご家族の身体的、精神的負担の軽減を図れるよう援助します。

区分	4月	5月	6月	7月	8月	9月	10月	11月	12月	1月	2月	3月	月平均
ご利用者実数	19	22	25	25	23	21	27	26	28	25	22	26	24.08
延べ利用者数	236	259	257	314	291	220	287	262	326	295	244	322	276.08
1日平均	7.9	8.4	8.6	10.1	9.4	7.3	9.3	8.7	10.5	9.5	8.7	10.4	9.06



区分	4月	5月	6月	7月	8月	9月	10月	11月	12月	1月	2月	3月	計
R1年度	386	416	428	441	443	394	438	391	369	368	354	358	4,786
R2年度	334	362	377	411	441	398	396	390	360	410	381	418	4,678
R3年度	414	428	391	431	435	359	306	299	315	344	291	346	4,359
R4年度	353	378	365	307	198	265	289	281	282	283	294	282	3,577
R5年度	236	259	257	314	291	220	287	262	326	295	244	322	3,313

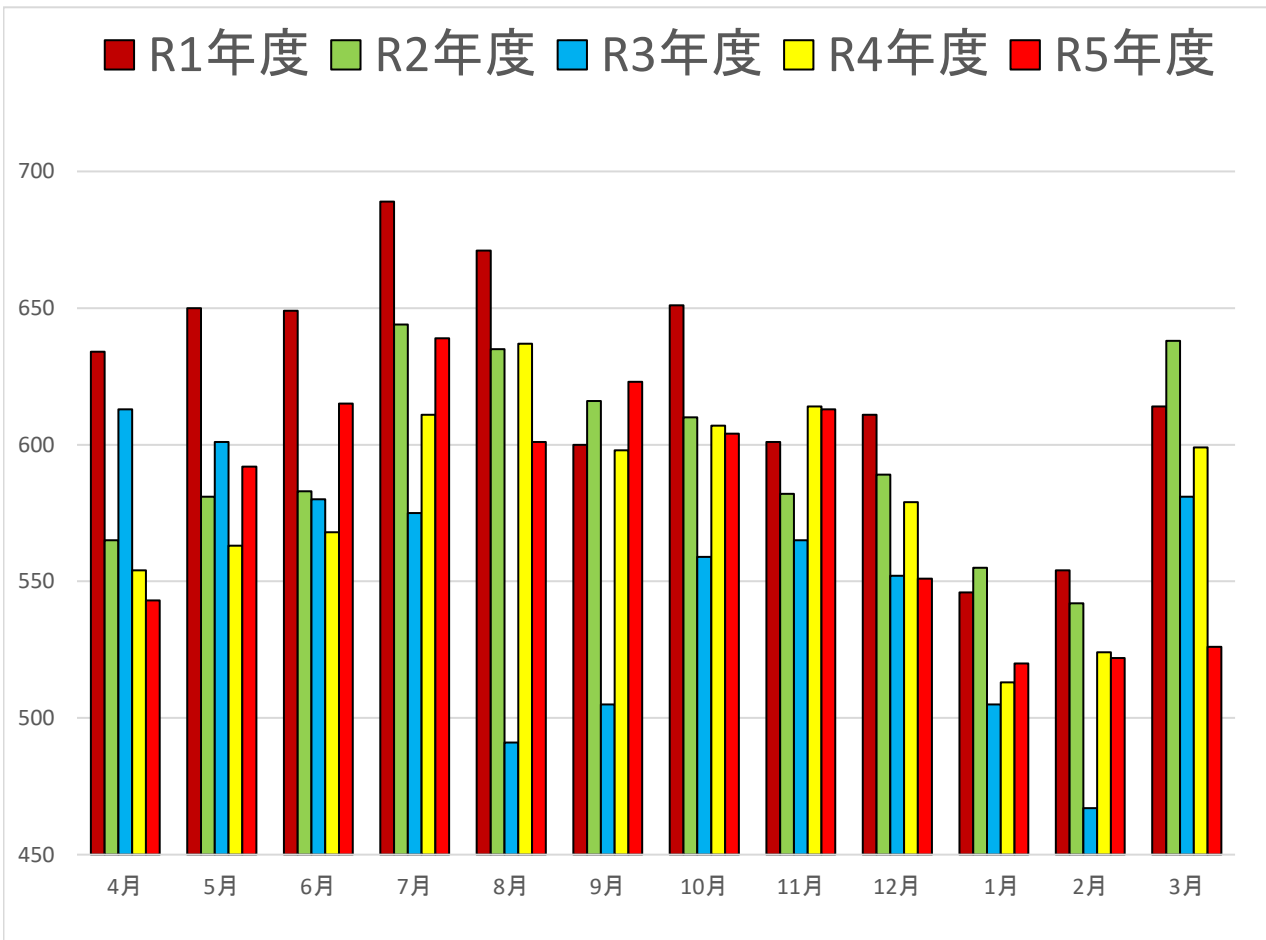
利用者の要介護度状況（R6年3月末）

介護区分	要支援1	要支援2	要介護1	要介護2	要介護3	要介護4	要介護5	計
実人数	0	0	1	6	13	3	3	26
R3年度介護度(%)	4.35%	0.00%	13.04%	17.39%	21.74%	17.39%	26.09%	100%
R4年度介護度(%)	0.00%	0.00%	9.09%	31.82%	13.64%	18.18%	27.27%	100%
R5年度介護度(%)	0.00%	0.00%	3.85%	23.08%	50.00%	11.54%	11.54%	100%
平均要介護度	3.04							

5 万葉苑デイサービスセンター（介護予防・通所介護：併設型）

居宅で生活される要支援・要介護の高齢者がデイサービスセンターへ通所し、入浴や食事の提供、生活等に関する相談・助言、健康状態の確認、その他の日常生活に必要なお世話、機能訓練を行うことにより、ご利用者の社会的孤立感の解消及び心身機能の維持向上並びにご家族の身体的、精神的負担の軽減を図れるよう援助します。

区分	4月	5月	6月	7月	8月	9月	10月	11月	12月	1月	2月	3月	月平均
ご利用者実数	56	56	60	61	61	58	58	57	55	56	55	53	57.2
延べ利用者数	543	592	615	639	601	623	604	613	551	520	522	526	579.1
1日平均	20.9	21.9	24.6	23.7	22.3	24.9	22.4	23.6	22.0	21.7	20.9	20.2	22.4



区分	4月	5月	6月	7月	8月	9月	10月	11月	12月	1月	2月	3月	計
R1年度	634	650	649	689	671	600	651	601	611	546	554	614	7,470
R2年度	565	581	583	644	635	616	610	582	589	555	542	638	7,140
R3年度	613	601	580	575	491	505	559	565	552	505	467	581	6,594
R4年度	554	563	568	611	637	598	607	614	579	513	524	599	6,967
R5年度	543	592	615	639	601	623	604	613	551	520	522	526	6,949

令和2年1月より定員35名を30名に変更

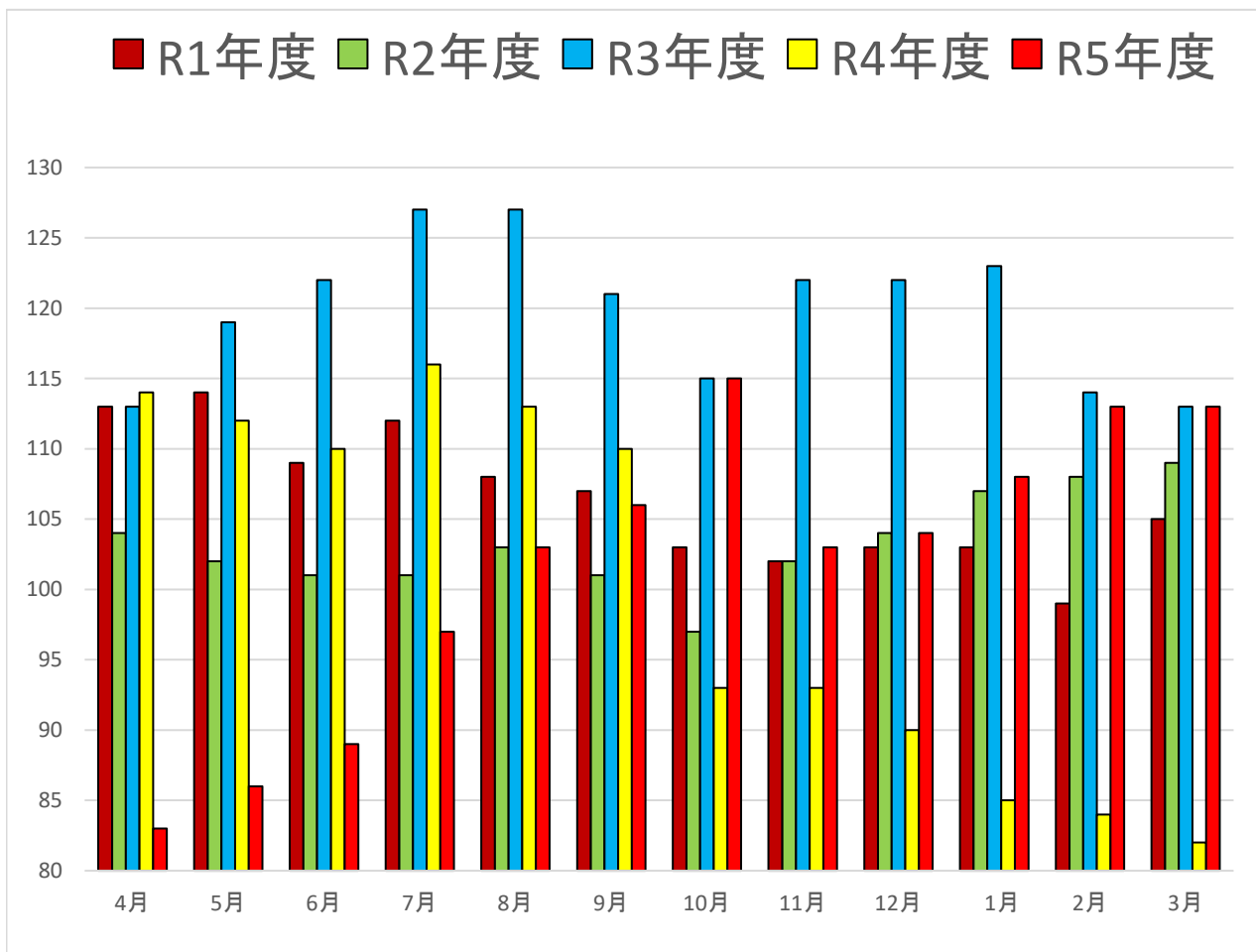
利用者の要介護度状況（R6年3月現在）

介護区分	要支援1	要支援2	要介護1	要介護2	要介護3	要介護4	要介護5	身障区分	計
実人数	3	8	16	6	9	4	5	2	53
R3年度介護度(%)	7.5%	11.3%	22.6%	18.9%	7.5%	13.2%	11.3%	7.5%	100.0%
R4年度介護度(%)	9.3%	13.0%	18.5%	20.4%	11.1%	11.1%	11.1%	5.6%	100.0%
R5年度介護度(%)	5.7%	15.1%	30.2%	11.3%	17.0%	7.5%	9.4%	3.8%	100.0%
平均要介護度	1.89								

6 万葉苑介護保険総合相談センター

要支援、要介護者であって居宅において介護保険の給付サービスなど、居宅で日常生活を営むために必要なサービスを適切に利用できるよう、要支援者などやご家族の希望を勘案し、居宅サービスを適切に利用できるよう、要支援者などやご家族の希望を勘案し、居宅サービス計画を作成するとともに、居宅サービス事業者などとの連絡調整にあたります。また、要介護者が介護保健施設への入居を必要とする場合には、介護保険施設の紹介やその他便宜の提供を行います。

区分		4月	5月	6月	7月	8月	9月	10月	11月	12月	1月	2月	3月	月平均
実ケアプラン数	予防	24	25	28	31	32	32	37	39	41	40	39	39	33.9
	介護	79	81	84	91	97	100	108	96	96	100	106	106	95.3



区分	4月	5月	6月	7月	8月	9月	10月	11月	12月	1月	2月	3月	計
R1年度	113	114	109	112	108	107	103	102	103	103	99	105	1,278
R2年度	104	102	101	101	103	101	97	102	104	107	108	109	1,239
R3年度	113	119	122	127	127	121	115	122	122	123	114	113	1,438
R4年度	114	112	110	116	113	110	93	93	90	85	84	82	1,202
R5年度	83	86	89	97	103	106	115	103	104	108	113	113	1,220

利用者の要介護度状況 (R6年3月現在)

介護区分	要支援1	要支援2	要介護1	要介護2	要介護3	要介護4	要介護5	計
人数	13	26	40	31	21	6	8	145
R3年度介護度 (%)	9.8%	8.3%	32.3%	23.3%	9.0%	9.0%	8.3%	100%
R4年度介護度 (%)	10.9%	11.9%	27.7%	25.7%	10.9%	7.9%	5.0%	100%
R5年度介護度 (%)	9.0%	17.9%	27.6%	21.4%	14.5%	4.1%	5.5%	100%
平均要介護度	1.68							

7 ケアハウス万葉

ケアハウス「万葉」は、老人福祉法に基づいた新しいスタイルの軽費老人ホームです。
60歳以上（ご夫婦の場合はどちらかが60歳以上）で、自炊ができない程度の身体機能の低下等、又は高齢のため独立して生活することに不安の認められる方々が対象です。

運営方針

人に拠ることなく、
いつまでも自立の気持ちを持続すれば住み続けられるケアハウス

接遇方針

自分らしく、その人らしく生活できるケアハウス

以上を基本に「自立」「ふれあい」「やすらぎ」のある充実した人生を過ごしていただけるようサポートします。

1 入退居状況（5年度）

区 分		4月	5月	6月	7月	8月	9月	10月	11月	12月	1月	2月	3月	計
入居者	男	0	0	0	2	0	0	0	0	0	0	0	0	2
	女	1	0	2	1	1	0	0	1	0	1	0	0	7
退去者	男	0	0	0	0	0	0	0	1	0	0	0	0	1
	女	1	0	1	0	0	0	0	0	0	2	1	0	5
現在 入居者数	男	10	10	10	12	12	12	12	11	11	11	11	11	133
	女	29	28	29	30	31	31	31	32	32	31	30	30	364
計		39	38	39	42	43	43	43	43	43	42	41	41	497

2 市町村別入居者数（R6年3月現在）

市町村名	男	女	計	市町村名	男	女	計
奈良市	8	26	34	名張市	1	1	2
橿原市	0	1	1	山添村	1	1	2
生駒市	1	0	1	和歌山市	0	1	1
名張市	1	1	2	合計	12	31	43

3 要介護度（R6年3月現在）

区分	要支援1	要支援2	要介護1	要介護2	要介護3	要介護4	要介護5	計
男	1	1	4	1	0	0	0	7
女	4	5	9	4	4	1	0	27
計	5	6	13	5	4	1	0	34
平均要介護度 1.27								

4 年齢別入居者数（R6年3月現在）

年齢別	60 ～	65 ～	70 ～	75 ～	80 ～	85 ～	90 ～	95 ～	計
男女別	64	69	74	79	84	89	95		
男	0	0	2	3	2	3	1	0	11
女	0	1	0	4	9	7	6	3	30
計	0	1	2	7	11	10	7	3	41

平均年齢	30年	1年	2年	3年	4年	5年
男性	78.7	79.5	78.6	75.9	78.4	81.2
女性	85.2	86.9	87.2	86.7	85.3	85.9
入居者	83.7	85.0	85.3	84.5	83.5	84.6

5 入居前の生活状況（R5年3月現在）

区分	施設						一般					合計
	特養	養護	軽費	病院	老健	小計	家族同居	老人夫婦	一人暮らし	その他	小計	
男	0	0	1	1	0	2	0	3	5	1	9	11
女	0	0	1	5	1	7	3	4	12	4	23	30
計	0	0	2	6	1	9	3	7	17	5	32	41

6 退去者理由の内訳（令和5年度）

区分	自宅	入院	特養	他施設	死亡	計
男	0	0	0	0	1	1
女	0	3	2	0	0	5
合計	0	3	2	0	1	6

7 外泊状況（入院含む）

区分	4月	5月	6月	7月	8月	9月	10月	11月	12月	1月	2月	3月	計
男	16	31	19	0	7	3	16	0	0	0	0	3	95
女	85	41	9	26	45	60	46	75	118	76	52	48	681
計	101	72	28	26	52	63	62	75	118	76	52	51	776

8 家族との面会状況 単位：人

区分	年10回以下	年11回～20回	年21回～30回	年31回～50回	年51回以上
家族等の面会状況	24	10	6	2	5

9 食事の状況

① 給食食糧構成

	一人1日平均給与量(A)	基準食糧構成(B)	充足率% (A/B×100)
穀類	207	212	97.6
芋類	60	55	109.1
砂糖類	14	10	140.0
油脂類	12	10	120.0
豆類	41	75	54.7
魚介類	56	60	93.3
肉類	47	45	104.4
卵類	41	50	82.0
乳類	219	200	109.5
緑黄野菜類	125	150	83.3
その他野菜類	204	200	102.0
果実類	27	70	38.6
海草類	3	2	150.0

② 給与栄養量

	エネルギー (kcal)	タンパク質 (g)	うち動物性 タンパク質 (g)	脂質 (g)	鉄 (mg)	カルシウム (mg)	ビタミンA (μg)	ビタミンB 1 (mg)	ビタミンB 2 (mg)	ビタミンC (mg)
1人1日 平均 給与量 A	1604	62	30	46	8	662	676	0.8	1	87
給与 目標量 B	1600	60	32	40	10	600	650	0.9	1.1	100
充足率 A/B ×100	100.3	103.3	93.8	115.0	80.0	110.3	104.0	88.9	90.9	87.0

イ. 献立方針

入居者の嗜好調査及び喫食状況にもとづいて献立を作成し、季節の物を取り入れ、食べやすく好まれる食事を考えています。

ロ. 栄養基準量の算出根拠

入居者の年齢・性別・生活活動強度・食事摂取基準を考慮して算出しています。

10 施設の大規模改修など

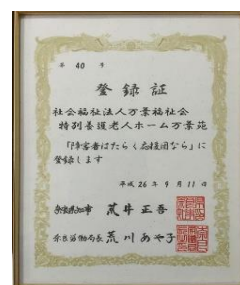
実施時期	改修・更新・整備等
R2. 11. 15	ケアハウス女子風呂循環ろ過機1基入れ替え
R5. 1. 29	ケアハウス男子風呂循環ろ過機1基入れ替え

11 令和5年度 ケアハウス年間行事

月	日	行事内容
9	29	避難訓練
12	23	ゆず湯
12	23	ミニクリスマス会
1	1	初詣
3	25	避難訓練

- ※ ヤクルト販売 : 毎週水曜日
- ※ 理容店 : 毎月2回
- ※ イオンネット注文 : 2 ヶ月に 1 回
- ※ らくらく体操 : 毎週日曜日

社会福祉法人万葉福祉会 登録・認定一覧



令和6年5月 発行

〒630-8202 奈良市川上町875-1
社会福祉法人 万葉福祉会
TEL. 0742-27-1887 FAX. 0742-27-1354